



**GUÍA DE MUSEOS DE LA IGLESIA**  
**DIÓCESIS DE MALLORCA**

**MUSEO: MUSEO DIOCESANO DE MALLORCA**

**Dirección: Calle Mirador, 5 – 07001 Palma de Mallorca (Illes Balears)**

**Tfno: 971 72 38 60**

**Fax: -**

**e-mail  
museudiocesa@bisbatdemallorca.com**

**Web: www.bisbatdemallorca.com**

**Institución titular: Obispado de Mallorca**

**Tipología de Museo: Es principalmente un museo de arte sacro**

**Gestión: Dependiente del Obispado**

**Persona responsable: Miquel Garau Cantallops**

**Cargo: Director**

**Tfno. 629 66 96 24**

**Persona de contacto: Maria del Mar Gaita**

**Cargo: Técnica**

**Tfno. 639 00 60 38**

**Personal**

**(Técnico, colaboradores, auxiliares, becarios, voluntarios, otro personal)**

**Director, un técnico y una persona en recepción**

**Instituciones colaboradoras:**

**Horario de visita:**

**De lunes a sábado de 10 a 14 horas. Domingos y festivos cerrado**

**Tarifas: 3 euros; jubilados y estudiantes 2 euros; residentes en Mallorca 1 euro; menores de 10 años y grupos escolares, entrada gratuita**

**Modalidad de visita: Libre**

**Normas de visita:**

**No se pueden tomar fotografías**

**Cifra media de visitantes/año: Todavía no llevamos un año abierto, tras la gran remodelación realizada en el Museo**

**Servicios, Instalaciones y Equipamientos:**

**(Cesión de espacios, consulta de fondos, sala de investigadores, servicio fotográfico, Biblioteca, tienda, librería, etc.)**

**-venta de algunos artículos**

#### MUSEO: MUSEO DIOCESANO DE MALLORCA

#### Actividades:

(Programas didácticos, organización de cursos, congresos, exposiciones temporales, conciertos, publicaciones, etc.)

Por el momento, tras la reinauguración del Museo después de una larga y ambiciosa reforma, se han puesto en marcha la organización de visitas generales al museo, las visitas para escolares y la publicación de una pequeña guía. Este año queremos empezar a organizar pequeñas muestras temporales

#### Contenido: (Máx. 2 folios)

##### - **Historia del Museo.**

El Museo Diocesano de Mallorca es una institución con una larga trayectoria, ya que fue fundado en 1906 a instancias del obispo Pere Joan Campins.

Durante sus primeros años de existencia, constituyó un museo pionero en nuestra isla. En él se exponía una importante colección que integraba pinturas y esculturas procedentes de diferentes parroquias y conventos así como bienes arqueológicos, elementos etnológicos, cerámica, mobiliario, monedas... donados o depositados por diversas entidades o particulares. Además, se organizaban conferencias de temas científicos, históricos y artísticos.

Durante la Guerra Civil y la posguerra, el Museo pasó por momentos de inestabilidad y tuvo que cerrar durante un tiempo, hasta que en 1952 se reabrió. Sin embargo, fue entrando en un proceso de progresiva decadencia, con unas instalaciones que se fueron quedando pequeñas y anticuadas. El año 2000, el obispo Teodor Úbeda decidió iniciar una profunda remodelación del Museo, tarea que puso en marcha el entonces delegado diocesano de Patrimonio Pere Joan Llabrés. El 16 de abril de 2007 el obispo Jesús Murgui inauguró el renovado Museo.

##### - **El edificio.**

El Museo Diocesano se halla ubicado en un emplazamiento privilegiado, en unas dependencias del Palacio Episcopal, justo al lado de la Catedral.

El edificio presenta un notable interés, ya que se trata de un inmueble de origen medieval, sucesivamente reformado a lo largo de los siglos y con elementos representativos de cada una de las diferentes épocas de la historia de la ciudad.

La visita al Museo permite observar interesantes detalles del interior, desde el antiguo oratorio medieval del palacio, con su retablo originario, hasta una parte de la muralla romana o diversos elementos diseñados por Gaudí durante su estancia en Mallorca, además de unas magníficas vistas sobre la bahía.

##### - **Colección.**

La exposición permanente se ha planteado como un recorrido cronológico por la historia del cristianismo en Mallorca, desde sus inicios hasta el siglo XX, a través de una importante colección de piezas del patrimonio artístico de la Iglesia mallorquina.

Pueden verse destacadas pinturas e imágenes del gótico y de la época moderna procedentes de parroquias y conventos de la isla.

Algunas de las obras más emblemáticas son el Cristo del Santo Sepulcro, que es el más

**MUSEO: MUSEO DIOCESANO DE MALLORCA**

antiguo que se venera en Mallorca, o el retablo de Sant Jordi con la Ciudad de Mallorca como fondo, pintado en el siglo XV por Pere Niçard.

También se muestra una colección de cerámica de los siglos XVI-XVIII, algunos muebles modernistas diseñados por Gaudí para la Catedral o el drac de Na Coca, origen de una de las leyendas más conocidas de Palma.

En cualquier caso, se ha evitado el exceso de piezas y se ha intentado que las obras expuestas puedan contemplarse con comodidad, evitando la “fatiga de museos” y permitiendo que el visitante pueda disfrutar también del edificio.

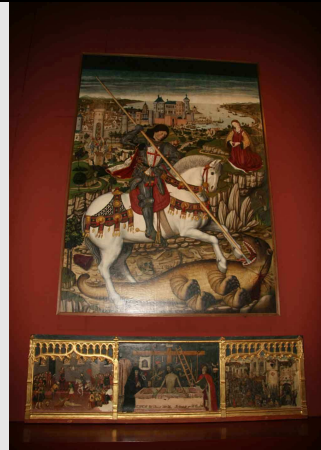
**Piezas principales:** (Máx. 10 piezas)

**Ficha técnica:**  
**Retablo de San Jorge**  
**Pere Niçard y Rafel Mòger**  
**1468-1470**

**Fotografía**

**MUSEO: MUSEO DIOCESANO DE MALLORCA**

**Óleo sobre tabla**



**Ficha técnica:**  
**Cristo del Santo Sepulcro**  
**Anónimo**  
**Finales del siglo XII**  
**Talla/madera**

**Fotografía**



**Ficha técnica:**  
**Fragmentos de un retablo con las**  
**representaciones del bautismo de Jesús,**  
**Jesús entre los doctores, San Jerónimo y**  
**San Leonardo**

**Fotografía**

**MUSEO: MUSEO DIOCESANO DE MALLORCA**

**Taller de Juan de Juanes**  
**1540-1545**  
**Óleo sobre tabla**



**Ficha técnica:**  
**Faldistorio del Obispo**  
**Antonio Gaudí**  
**Siglo XIX**  
**Madera de roble, bronce y cuero**

**Fotografía**



MUSEO: MUSEO DIOCESANO DE MALLORCA

**Bibliografía relacionada con el Museo:**

**Apenas existe bibliografía específica sobre el Museo Diocesano de Mallorca, a pesar que es una de las instituciones culturales más antiguas de la isla y de la importancia de su colección. Tampoco existe bibliografía específica sobre el edificio del Palacio Episcopal, que ha sido muy poco investigado. Adjuntamos algunas obras de referencia sobre arte en Mallorca, fundamentales para el estudio de la colección del Museo Diocesano:**

*El cavaller i la princesa. El Sant Jordi de Pere Niçard i la Ciutat de Mallorca.* Palma: Consell de Mallorca-Sa Nostra, 2001.

*Mallorca gòtica.* Palma: MNAC-Conselleria d'Educació, Cultura i Esports del Govern Balear, 1998.

LLABRÉS, Pere-Joan. *Gaudí a la Catedral de Mallorca.* Barcelona: Triangle Postals, 2005.

LLOMPART, Gabriel. *La pintura medieval mallorquina, su entorno cultural y su iconografía.* 4 vol. Palma: Luis Ripoll editor, 1977-1980.

LLOMPART, Gabriel; PALOU, Joana Maria; PARDO, José María. *Els López dins la pintura del segle XVI a Mallorca.* Palma: Caixa de Balears Sa Nostra, 1988.

**Observaciones:**

**A pesar de ser un museo fundado a principios del siglo XX, se puede afirmar que tras una profunda remodelación entre los años 2000 y 2007 en estos momentos está empezando una nueva etapa. A pesar de los escasos recursos humanos y económicos disponibles en la actualidad, creemos que el interés de la colección y la excelente ubicación son factores que le otorgan un potencial importante tanto para el público residente como para el turismo.**



## GUÍA DE MUSEOS DE LA IGLESIA

DIÓCESIS DE MALLORCA

**MUSEO: MUSEO DIOCESANO DE MALLORCA**

